

# PARQUE NACIONAL DO ITATIAIA

## Mapa Temático de Uso Público da Parte Alta e Visconde de Mauá

Atualizado em 14 de abril de 2022.  
 Baixe o mapa digital para celular atualizado em [www.icmbio.gov.br/parnaitatiaia](http://www.icmbio.gov.br/parnaitatiaia)

- Atrativos (saindo do P3) / Attractions (from P3)**
- Mirante do Morro da Antena: 1,5 km  
Antenna hill lookout: 0.9 mi
  - Rampa de Parapente: 1,3 km  
Paragliding ramp: 0.8 mi
  - Morro do Couto: 3 km  
Couto hill: 1.9 mi
  - Pico dos Cones: 1,2 km  
Cones peak: 0.8 mi
  - Cachoeira dos Cinco Lagos: 2 km  
Cinco Lagos waterfall: 1.2 mi
  - Nascente do Rio Campo Belo: 1,2 km  
Spring of the Campo Belo river: 0.8 mi
  - Represa do Abrigo Rebouçás: 3 km  
Dam of the Rebouçás shelter: 1.9 mi
  - Ponte Pênssil: 4 km  
Suspension bridge: 2.5 mi
  - Base das Agulhas: 4,3 km  
Aguilas Negras base: 2.7 mi
  - Pico das Agulhas Negras: 5,5 km  
Aguilas Negras peak: 3.4 mi
  - Asa de Hermes: 5,8 km / 3,6 mi
  - Chapada da Lua: 6,5 km / 4 mi
  - Pedra do Altar: 6 km  
Altar Rock: 3.7 mi
  - Cachoeira do Aiuruoca: 8 km  
Aiuruoca waterfall: 5 mi
  - Ovos da Galinha: 9 km / 5,6 mi
  - Pedra do Sino: 10 km  
Sino Rock: 6.2 mi
  - Cachoeira das Flores: 3,5 km  
Flores waterfall: 2.2 mi
  - Pedras da Maça e Tartaruga: 5,5 km  
Maça e Tartaruga Rocks: 3.4 mi
  - Pedra Assentada: 6 km  
Assentada Rock: 3.7 mi
  - Base das Prateleiras: 5 km  
Prateleiras base: 3.1 mi
  - Cume das Prateleiras / Summit of Prateleiras
- Trilhas (saindo do P3) / Trails (from P3)**
- Circuito Couto-Prateleiras - P3: 12 km  
Couto-Prateleiras circuit: 7.5 mi
  - Circuito Cinco Lagos - Rebouçás - P3: 10 km  
Cinco Lagos circuit: 6.2 mi
  - Travessia Ruy Braga (P3-P4): 21 km  
Ruy Braga crossing trail: 13 mi
  - Travessia da Serra Negra (P3-Cah. Santa Clara): 31 km  
Serra Negra crossing trail: 19.2 mi
  - Travessia do Rancho Caldo (P3-P5): 20 km  
Rancho Caldo crossing trail: 12.4 mi

### Legenda / Legend

**Trilhas / trails**

- Bicicleta e caminhada / Bike and hike
- Caminhada / hike
- Trilha Transmontaneira

**Abrijo / Shelter**

**Alimentação / Food facility**

**Ponto de interesse / Point of interest**

**Cachoeira / Waterfall**

**Camping**

**Cume / Peak**

**Estacionamento / Park**

**Hotel / Pousada / Hostel**

**Mirante / Lookout**

**Nascente / água / water font**

**Posto de Informação e Controle / Checkpoint**

**Rampa de Parapente / Paragliding ramp**

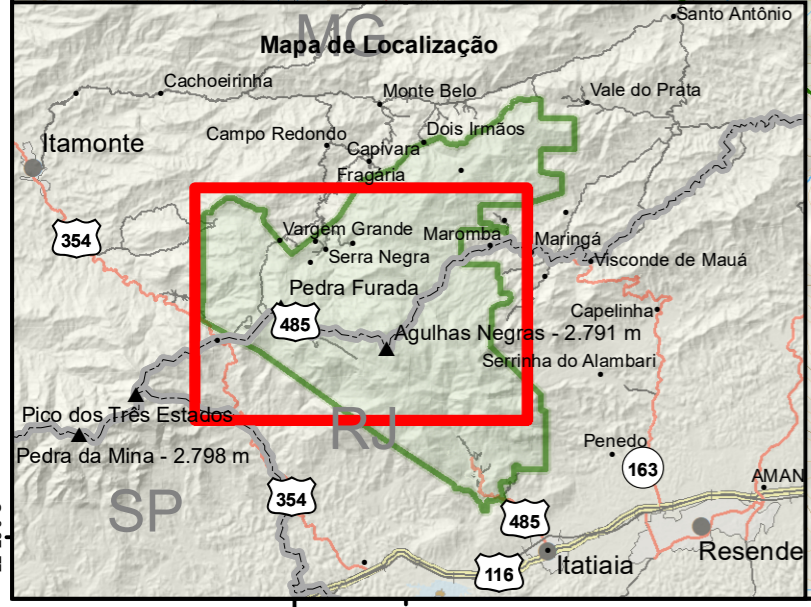
**Rodovia pavimentada / Paved main road**

**Rodovia não pavimentada / Unpaved main road**

**Estradas não pavimentadas / Unpaved road**

**Rios e córregos / Rivers and streams**

**Parque Nacional do Itatiaia / Itatiaia National Park**



Fonte dos dados: Topografia, Hidrografia e estradas - base 1:50.000 do IBGE e SIG do PNI; Trilhas: Sistema de Informações Geográficas (SIG) do Parque Nacional do Itatiaia; Limites do PNI: polígono oficial do ICMBIO estabelecido a partir das coordenadas geográficas determinadas no Decreto No. 87.586/1982

Elaborado por: Gustavo Wanderley Tomzhinski, em abril 2022

PROJEÇÃO UNIVERSAL TRANSVERSA DE MERCATOR - UTM  
SIRGAS 2000

